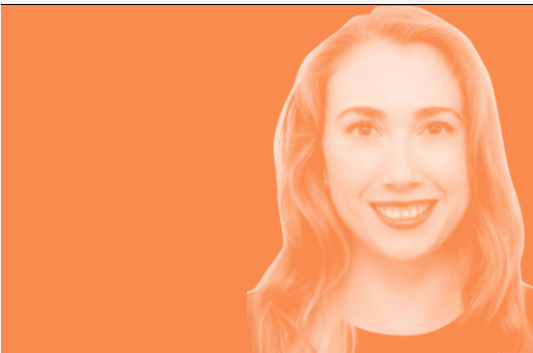


Dues llengües, un cervell: els models de processament bilingüe des de la malaltia de Parkinson i l'ictus

Maite Zaragoza

Universitat de Barcelona



Com s'organitzen les llengües al cervell bilingüe? Aquesta pregunta continua sense una resposta clara, però hi ha dos models principals que intenten explicar-ho: el model declaratiu-procedimental i el model de xarxa cerebral compartida. El primer proposa que hi ha dos sistemes diferents involucrats en el llenguatge, mentre que el segon defensa que existeix un únic sistema per a ambdues llengües.

L'estudi del llenguatge en patologies neurològiques pot ajudar a aclarir la qüestió. En aquesta xerrada, es presentaran dades de pacients bilingües català-castellà amb Parkinson i afàsia derivada d'ictus. A partir del Test d'Àfasia per a Bilingües de Paradis (Parkinson) i tasques de parla espontània i descripció d'imatges (afàsia), hem avaluat el rendiment lingüístic en les dues llengües.

Els resultats s'interpretaran segons els models, contribuint així no sols a la comprensió de l'afectació al llenguatge d'aquestes malalties, sinó extensible també al processament lingüístic en persones sanes.

**Dijous, 26 de setembre
de 2024 - 16h**

Aula 0.2

Facultat de Filologia i Comunicació